

CHAUMONT-GISTOUX (2024)



50 exploitations dont
41 professionnelles



2 730 ha
de SAU des
exploitations

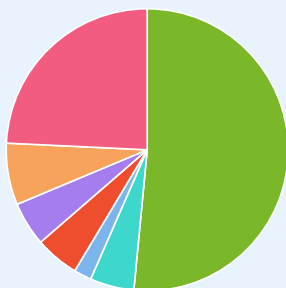


100 actifs réguliers
agricoles (2023)



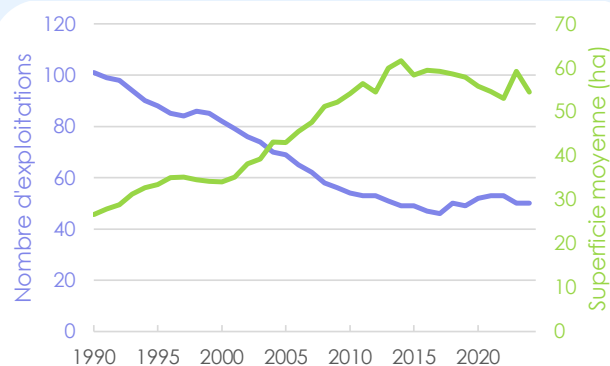
3 130 bovins
21 détenteurs

Orientation technico-économique des exploitations professionnelles



- Grandes cultures 51 %
- Horticulture et fruiticulture 5 %
- Bovins laitiers 2 %
- Bovins viandeux 5 %
- Bovins laitiers et viandeux 5 %
- Cultures et bovins 7 %
- Autres 24 %

Evolution du nombre d'exploitations et de leur superficie moyenne



Exploitation
moyenne
54,5 ha
63 bovins
1,9 actif rég. agr. (2023)
chef : 56 ans (2023)

Cheptels



360 vaches laitières
7 détenteurs



760 vaches viandeuses
19 détenteurs

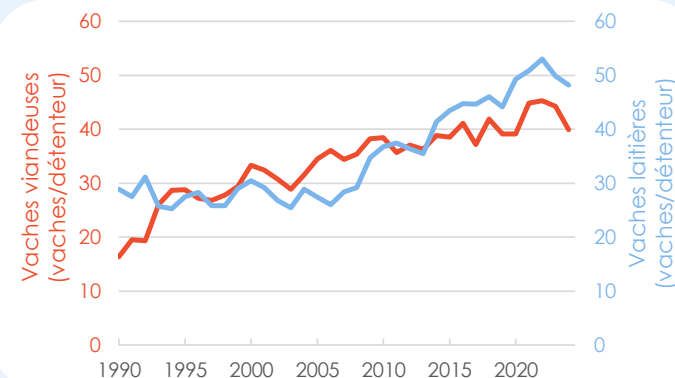


Aucun détenteur

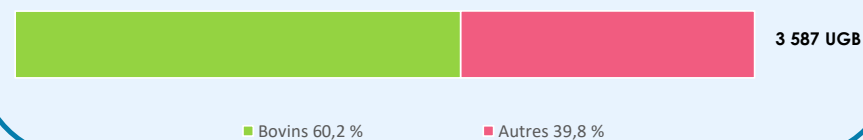


Non communiqué

Evolution du nombre de vaches au sein des exploitations détentrices de bovins



Répartition des unités gros bétail (UGB)



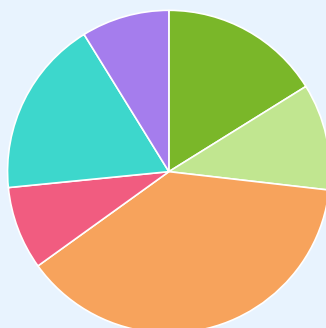
CHAUMONT-GISTOUX (2024)

Cultures situées sur la commune

Productions végétales



2 890 ha
de SAU
communale



- Prairies permanentes 16 %
- Productions fourragères 11 %
- Céréales 38 %
- Pommes de terre 8 %
- Plantes industrielles 18 %
- Autres 9 %

Productions végétales biologiques



- Prairies permanentes 25 %
- Productions fourragères 7 %
- Céréales 21 %
- Pommes de terre 5 %
- Plantes industrielles 6 %
- Autres (protéagineux, horticoles, etc.) 35 %



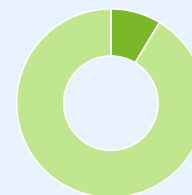
63 % du territoire est situé en
région sablo-limoneuse



La SAU communale
représente 60 % du territoire

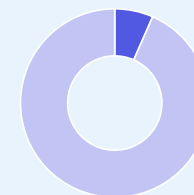
Aspects environnementaux

Productions végétales biologiques



8,7 % de la SAU communale

Natura 2000



6,6 % de la SAU communale

Contribution économique de la commune à la production agricole wallonne

