

NAMUR (2024)



2325 exploitations dont
1956 professionnelles



158 350 ha
de SAU des
exploitations

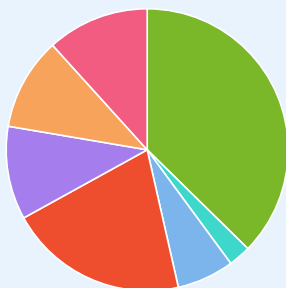


3990 actifs
réguliers agricoles
(2023)



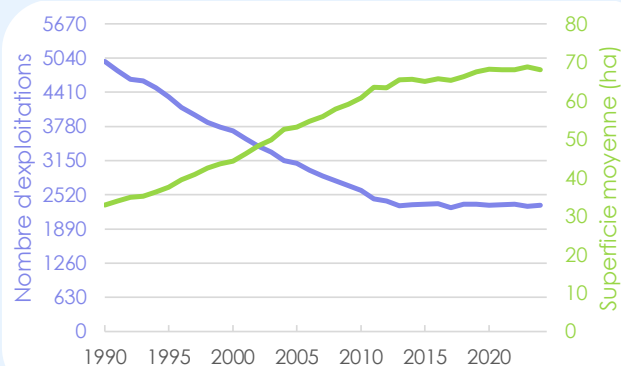
197 300 bovins
1145 détenteurs

Orientation technico-économique des exploitations professionnelles



Grandes cultures 37 %
Horticulture et fruiticulture 3 %
Bovins laitiers 7 %
Bovins viandeux 21 %
Bovins laitiers et viandeux 11 %
Cultures et bovins 11 %
Autres 12 %

Evolution du nombre d'exploitations et de leur superficie moyenne



68,1 ha
85 bovins
1,7 actif rég. agr. (2023)
chef : 55 ans (2023)

Cheptels



26 160 vaches laitières
411 détenteurs



48 150 vaches viandeuses
919 détenteurs

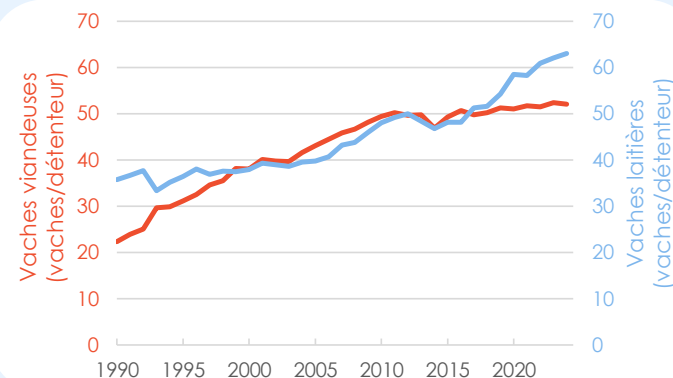


67 680 porcs
70 détenteurs

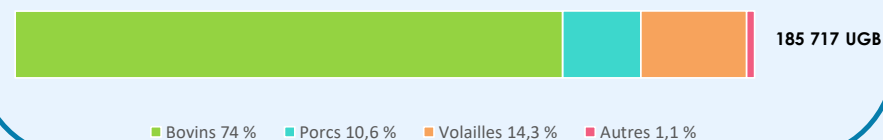


3 041 200 places de volailles
141 détenteurs
(2023)

Evolution du nombre de vaches au sein des exploitations détentrices de bovins



Répartition des unités gros bétail (UGB)

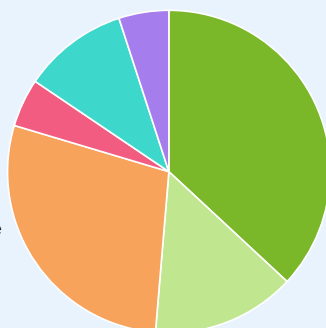


NAMUR
(2024)

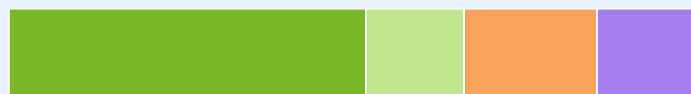
Cultures situées sur la province

Productions végétales

164 010 ha
de SAU provinciale



Productions végétales biologiques



16 540 ha

■ Prairies permanentes 51 % ■ Productions fourragères 14 % ■ Céréales 19 % ■ Autres (protéagineux, horticoles, etc.) 14 %



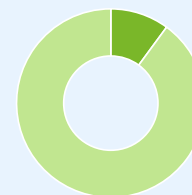
41 % du territoire est situé
dans le Condroz



La SAU provinciale
représente 45 % du territoire

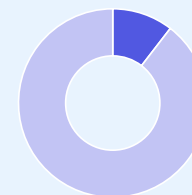
Aspects environnementaux

Productions végétales biologiques



10,1 % de la SAU provinciale

Natura 2000



10,5 % de la SAU provinciale
dont 2,1 % à contraintes fortes
2 % à contraintes faibles
6,4 % avec d'autres contraintes

Contribution économique de la province à la production agricole wallonne

